

弯棒状，端部向上曲。小抱针指状较粗。背兜侧突略呈椭圆形，密生长刚毛。抱足呈四方形，一角延伸呈长锥状，端部稍尖。

雌性外生殖器 整个前阴片连接在一起，中间骨化较强，并有缺刻。

生活习性 在陕西每年发生两代，5—6月份和8月份出现成虫。

寄主植物 秦岭冷杉 (*Abies chensiensis* Van Tiegh.)、华山松 (*Pinus armandi* Franch)。

观察标本 陕西北旬阳坝 1500m, 3 ♂♂, 1979. VIII. 17; 宁陕火地塘 1700m, 7 ♂♂, 1979. VIII. 3—17; 庙台子 1500m, 7 ♂♂, 1979. VIII. 14。湖北神农架红花朵 1640m, 1 ♂, 1981. VII. 22, 韩寅恒采; 神农架红坪 1660m, 1♀1♂, 1981. VII. 21。

分布 湖北 (神农架)、陕西 (秦岭镇安、宁陕)。

说明 侯陶谦 (1987) 在《中国松毛虫》一书中将本种的发表刊物及年代引证为 *Cosmotriche chensiensis* Hou, 1984, *Entomotaxonomia* (昆虫分类学报), 但实际上本种并没有在此刊发表过, 也没有在任何其他刊物发表过, 所以我们将《中国松毛虫》作为本种的发表物, 该书的出版年代即为本种的发表年代。

(37) 台湾小枯叶蛾 *Cosmotriche discincta* Wileman, 1914 (图 50)

Cosmotriche discincta Wileman, 1914, *Entomologist*, 27: 321.

Wilemaniella discincta Wileman: Mastumura, 1929, *Journ. Coll. Agric. Hokkaido*, 19 (1): 20.

别名 台湾小毛虫。

雄蛾 翅展 35mm 左右。

雄蛾触角黄褐色，头、胸部、前翅灰褐色，腹部及后翅褐色，前翅中线斜直，外线

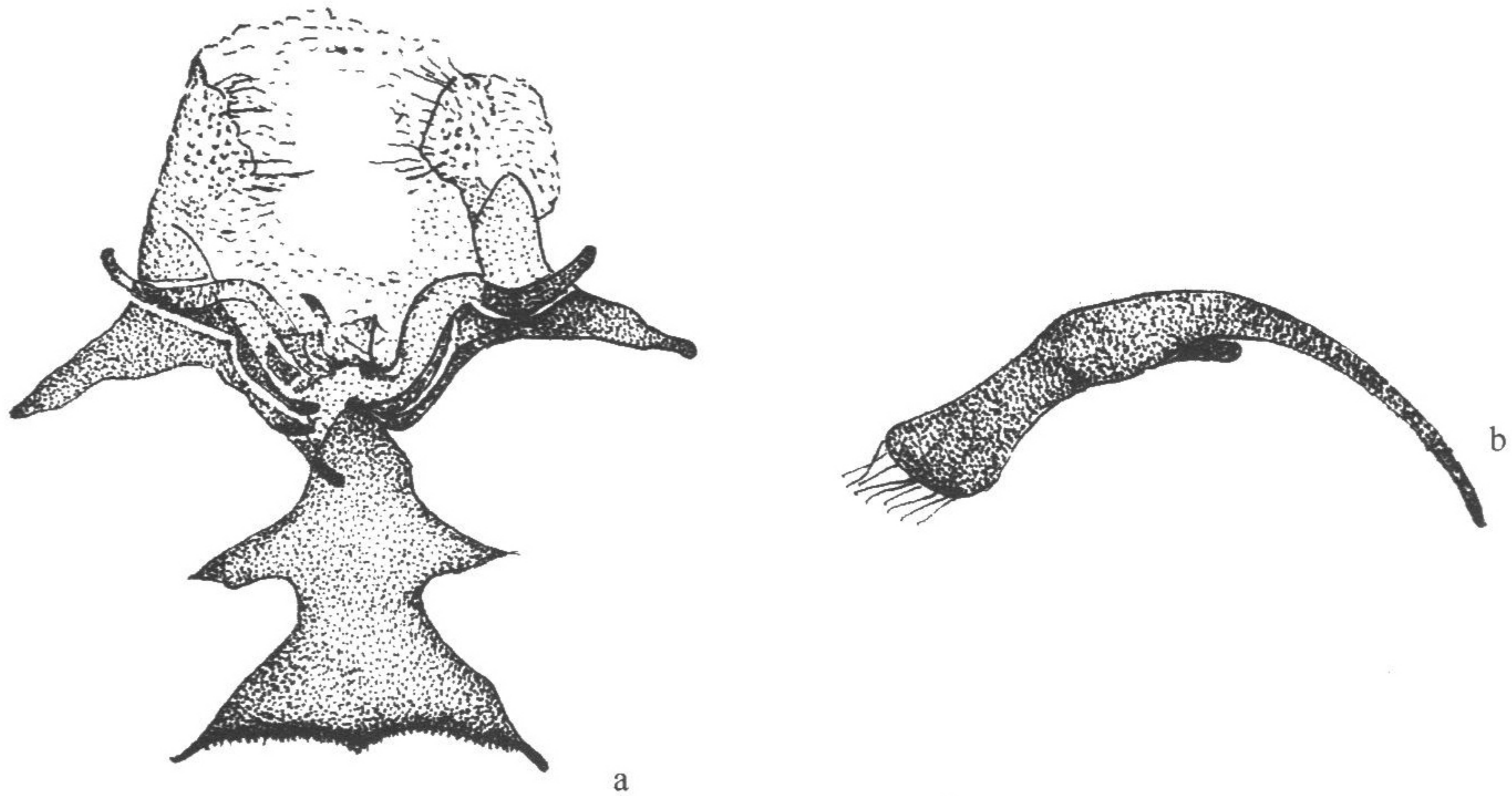


图 50 台湾小枯叶蛾 *Cosmotriche discincta* Wileman (仿 Lajonquiere, 1974)

a. 雄性外生殖器; b. 阴茎

自后缘中部与顶角间呈直线至第3中脉处向内折，其间形成深色宽横带，中室端灰白点呈三角状。亚外缘斑列仅顶角区和最后一斑稍明显，外缘区呈灰白色，后翅中间呈浅色斑纹。前、后翅外缘毛灰白色和褐色相间，花斑不甚鲜明。

雄性外生殖器 大、小抱针均粗大，大抱针角状，小抱针弯曲，抱足呈重叠的三角状（飞机状），底部呈弧形，中间突出，边缘具细齿。阳茎尖弯刀状，中间无细齿。

观察标本 侯陶谦（1987）在《中国松毛虫》中有1头采自福建的雄蛾（图版XXVII：18），我们在标本馆没有找到该标本。

生活习性 在台湾10月份出现成虫。

分布 福建、台湾。

(38) 杉小枯叶蛾 *Cosmotriche lobulina lobulina* ([Denis et Schiffermüller], 1775)

(图51, 图版II: 38)

Bombyx lobulina [Denis & Schiffermüller], 1775, *Ankündigung syst. Werkes Schmett. Wienergegend*: 57.

Bombyx lunigera Esper, 1783—1784, *Die Schmett. Abb.*, Bd. 3: 114.

Selenephera lunigera (Esper): Grunberg, 1911, in Seitz, *Macrolep.* 2: 165.

Cosmotriche lunigera (Esper): Lajonquiere, 1974, *Bull. Soc. Ent. Fr.* 79: 132—146.

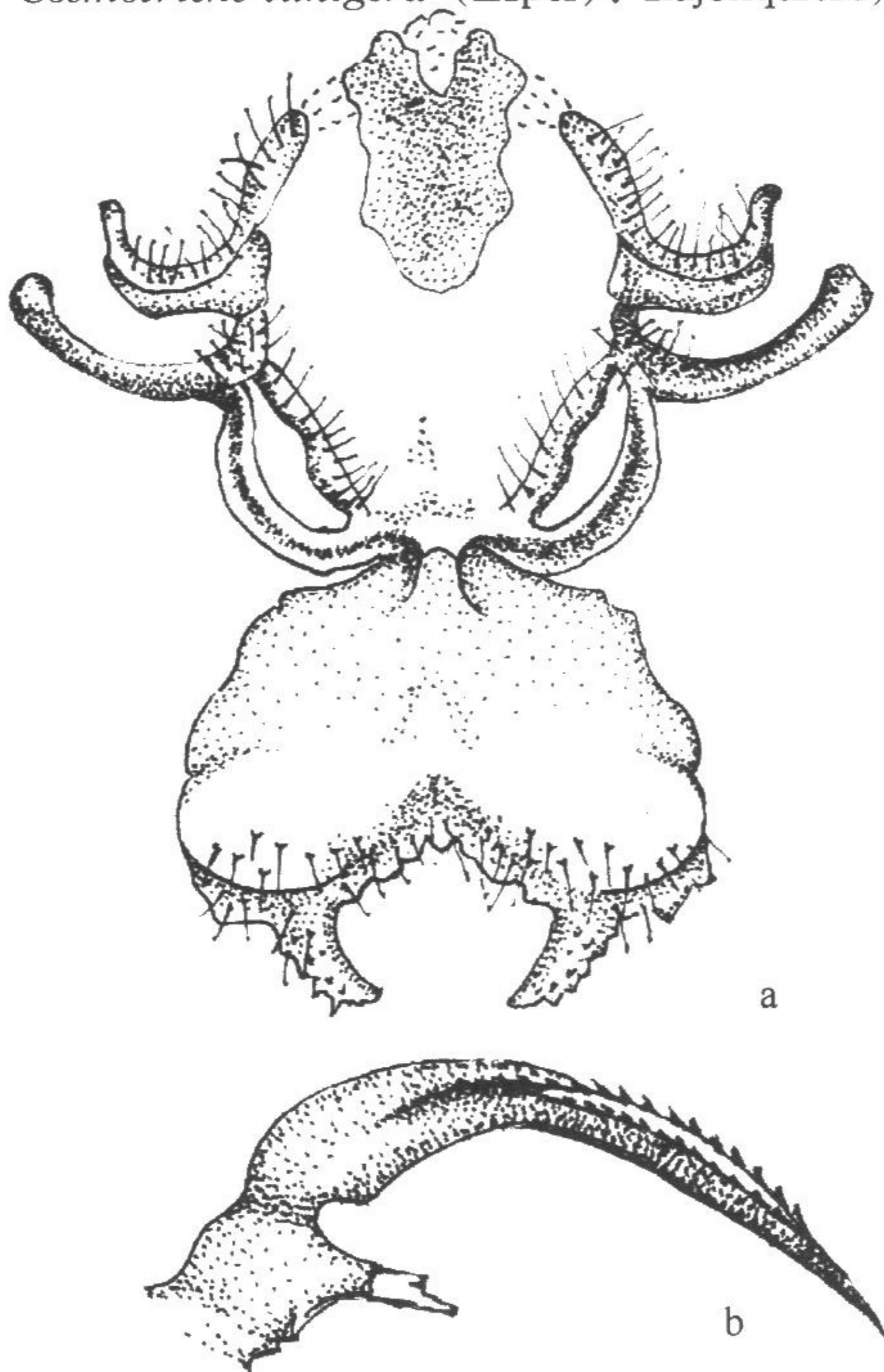


图51 杉小枯叶蛾 *Cosmotriche lobulina lobulina* [Denis & Schiffermüller]
a. 雄性外生殖器; b. 阳茎

别名 杉小毛虫。

体长：雄蛾 12—16mm，雌蛾 16—22mm；翅展：雄蛾 32—36mm，雌蛾 34—50mm。

体色由灰褐到焦褐色，黑龙江标本雄蛾触角黄褐色，体翅污褐色，头、胸部和前翅颜色较深，腹部、后翅色较浅。前翅中室端斑点呈银白色新月状，内横线较斜直，内侧衬灰白色线纹，外横线呈波曲状，前端呈弧形弓出，外侧衬以灰白色线纹，中、外线间形成黑褐色宽带。亚外缘斑列仅上、下两端较明显，后翅中间呈淡色斑纹，翅外缘毛均为黑褐色和白色相间，较鲜明。有的标本雄蛾头、胸部和前翅灰黑色，腹后翅污褐色，翅面斑纹与黑龙江标本同，但亚外缘斑列内侧至外横线及中线内侧散布白霜样鳞片。黑龙江雌蛾标本触角灰白色，头、胸部和前翅